

# CVC

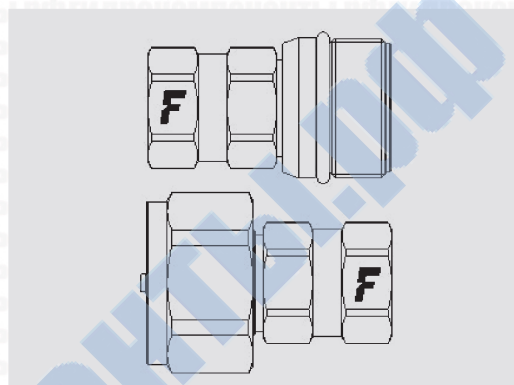


## Резьбовые соединения для строительной техники

Резьбовые соединения, разработанные специально для техники Caterpillar, допускающие соединение при наличии остаточного давления. Высокая устойчивость к пульсациям давления и расхода. Оснащаются шестигранной втулкой и уплотнительным кольцом круглого сечения, обеспечивающими максимальное трение с целью предотвращения случайного отсоединения в условиях вибрации.



## Области применения

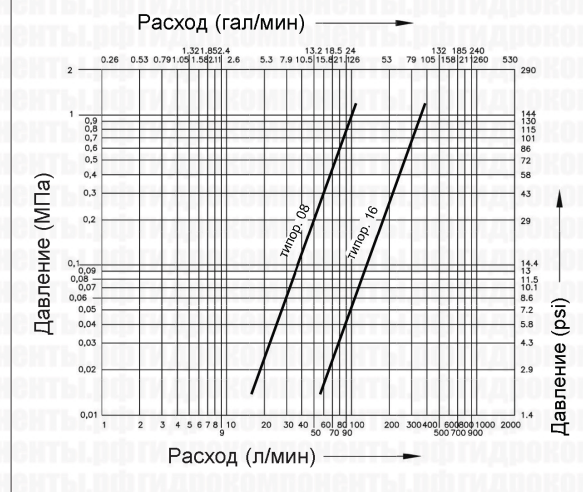


## Технические характеристики

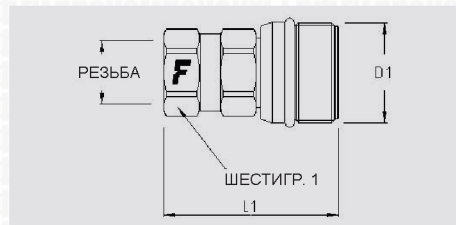
Типо-размер	Размер		Рабочее давление (МПа)	Пропускная способность (л/мин)	Утечки, мл	Усилие для соединения, Н	Давление разрушения (МПа)		
	мм	дюймы					Тип "папа"	Тип "мама"	Тип "папа+мама"
08	12,5	1/2"	34	50	2	0	102	102	105
16	25	1"	34	160	10	0	112	112	112

Материал	Сталь
Уплотнения	NBR
Рабочая температура	-25...+125 °C
Покрытие	MATE 500 (CrIII)
Взаимозаменяемость	Аналогичные типоразмеры
Тип отсечного клапана	Тарельчатый
Соединение	Завинчиванием
Отсоединение	Отвинчиванием
Соединение под давлением	Допускается при наличии остаточного давления

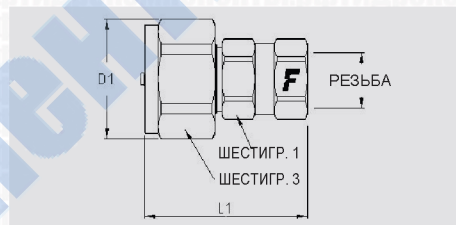
## График перепада давления



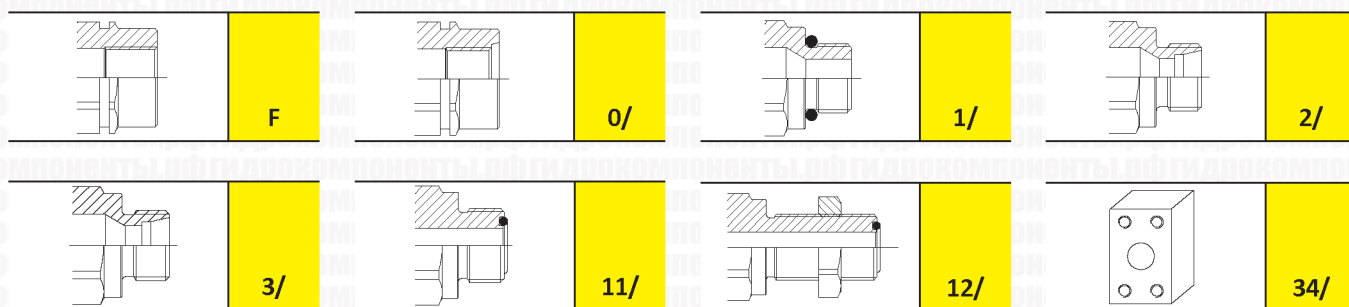
**CVC**

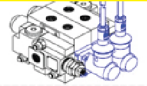


Размеры		Резьба			Ответная часть "мама"						
дюймы	мм	Тип	Стандарт	Типоразмер	Артикул	L (L1 + Резьба)		D1		ШЕСТИГР. 1	
						мм	дюймы	мм	дюймы	мм	дюймы
1/2"	12,5	0/ метрич.	ISO 6149-1	M22x1,5, внутренняя, ORB	CVC080/2215 F	60	2,36	35	1,38	27	1,06
1/2"	12,5	0/ SAE	ISO 11926-1	7/8"-14 UNF, внутренняя, ORB	CVC08 58S F	62	2,44	35	1,38	30	1,18
1/2"	12,5	02/ метрич.	ISO 8434-1-L	M18x1,5, наружная 12L	CVC082/1815 F	56	2,2	35	1,38	27	1,06
1/2"	12,5	11/ SAE	ISO 8434-3	13/16"-16 UN, наружная, ORFS	CVC0811/12S F	58	2,28	35	1,38	27	1,06
1/2"	12,5	F BSPP	ISO 1179-1	BSPP 1/2, внутренняя	CVC08 12 GAS F	50	1,97	35	1,38	30	1,18
1"	25	0/ SAE	ISO 11926-1	1-3/16"-12 UN, внутренняя, ORB	CVC16 78S F	97	3,82	54	2,13	42	1,65
1"	25	03/ метрич.	ISO 8434-1-S	M36x2, наружная, 25S	CVC163/362 F	98	3,86	43	1,69	38	1,5
1"	25	F метрич.	ISO 9974-1	M30x1,5, наружная	CVC16 3015 F	97	3,82	54	2,13	42	1,65



Размеры		Резьба			Ответная часть "папа"								
дюймы	мм	Тип	Стандарт	Типоразмер	Артикул	L (L1 + Резьба)		D1		D3	ШЕСТИГР. 1		
						мм	дюймы	мм	дюймы	мм	дюймы	мм	дюймы
1/2"	12,5	0/ метрич.	ISO 6149-1	M22x1,5, внутренняя, ORB	CVC080/2215 M	61	2,4	45	1,77			27	1,06
1/2"	12,5	0/ SAE	ISO 11926-1	7/8"-14 UNF, внутренняя, ORB	CVC08 58S M	63	2,48	45	1,77			30	1,18
1/2"	12,5	01/ SAE	ISO 11926-3	3/4"-16 UNF, наружная	CVC081/12S M	57	2,24	45	1,77			27	1,06
1/2"	12,5	02/ метрич.	ISO 8434-1-L	M22x1,5, наружная 15L	CVC082/2215 M	58	2,28	45	1,77			27	1,06
1/2"	12,5	12/ SAE	ISO 8434-3	1"-14 UNS, наружная, штуцер ORFS	CVC0812/58S M	91	3,58	45	1,77			34	1,34
1/2"	12,5	12/ SAE	ISO 8434-3	13/16"-16 UN, наружная, штуцер ORFS	CVC0812/12S M	80	3,15	45	1,77			27	1,06
1/2"	12,5	F BSPP	ISO 1179-1	BSPP 1/2, внутренняя	CVC08 12 GAS M	48	1,89	45	1,77			30	1,18
1"	25	0/ SAE	ISO 11926-1	1-3/16"-12 UN, внутренняя, ORB	CVC16 78S M	90	3,54	72	2,83			42	1,65
1"	25	03/ метрич.	ISO 8434-1-S	M36x2, наружная, 25S	CVC163/362 M	91	3,58	72	2,83			38	1,5
1"	25	03/ метрич.	ISO 8434-1-S	M42x2, наружная, 30S	CVC163/422 M	88	3,46	72	2,83			46	1,81
1"	25	34/ SAE	ISO 6162-2	Фланец SAE 3/4	CVC1634/12 M	89	3,5	72	2,83			42	1,65
1"	25	F метрич.	ISO 9974-1	M30x1,5, наружная	CVC16 3015 M	90	3,54	72	2,83			42	1,65





# Принадлежности

## Пылезащитные колпачки из алюминия



Колпачки для ответной части "МАМА"



Колпачки для ответной части "ПАПА"

Размеры			Описание		Размеры			Описание	
дюймы	мм	типо-размер	Артикул	Цвет	дюймы	мм	типо-размер	Артикул	Цвет
1/2"	12,5	08	TMCVC 08 S		1/2"	12,5	08	TFCVC 08 S	
1"	25	16	TMCVC 16 S		1"	25	16	TFCVC 16 S	



ИДРОКОМПОНЕНТЫ.РУ